



**ЗАВОД ПРОМБУРВОД**

# Трубы водоподъемные

Паспорт

# 1 ОСНОВНЫЕ СВЕДЕНИЯ ОБ ИЗДЕЛИИ И ТЕХНИЧЕСКИЕ ДАННЫЕ

1.1 Трубы водоподъемные предназначены для закрепления агрегата электронасосного центробежного скважинного в скважине и подачи воды от агрегата во внешний водопровод.

1.2 Пример условного обозначения трубы водоподъемной (с фланцем):

труба водоподъемная DN80-195-5

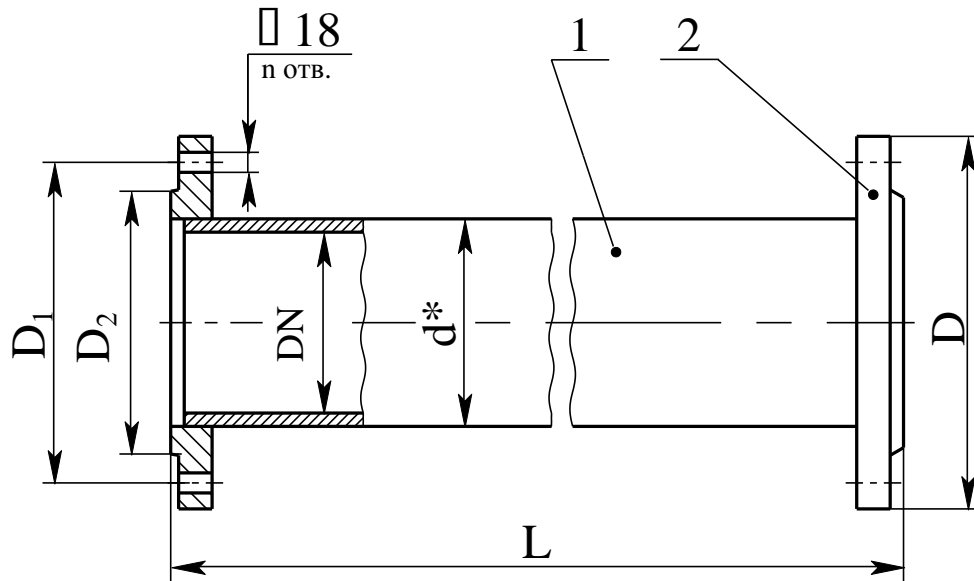
где

DN80 – условный проход трубы, мм,

195 – наружный диаметр фланца, мм,

5 – длина трубы, м.

1.3 Основные технические данные приведены на рисунке 1 и в таблице 1.



1 – труба; 2 – фланец

Рисунок 1 – Труба водоподъемная

Таблица 1 Технические характеристики водоподъемных труб

Размеры, мм							Масса, кг
DN	d*	D	D <sub>1</sub>	D <sub>2</sub>	n	L	
50	60	160	125	102	4	5000	28,5
50	60	160	125	102	4	6000	33,4
65	76	180	145	122	4	5000	40,9
65	76	180	145	122	4	6000	47,9
80	89	195	160	133	8	5000	48,1
80	89	195	160	133	8	6000	56,5
100	114	215	180	158	8	5000	68,4
100	114	215	180	158	8	6000	80,6

## **2 КОМПЛЕКТ ПОСТАВКИ**

2.1 В комплект поставки входят:

- трубы водоподъемные;
- паспорт.

2.2 Допускается комплектовать одним экземпляром паспорта на партию труб одного размера.

Партия \_\_\_\_\_ шт.

## **3 СВИДЕТЕЛЬСТВО О ПРИЕМКЕ**

Труба водоподъемная \_\_\_\_\_ изготовлена и принята в соответствии с конструкторской документацией и признана годной для эксплуатации.

ОТК

М.П. \_\_\_\_\_  
личная подпись

\_\_\_\_\_   
расшифровка подписи

\_\_\_\_\_   
число, месяц, год

## **4 ГАРАНТИИ ИЗГОТОВИТЕЛЯ**

4.1 Гарантийный срок эксплуатации трубы водоподъемной – 12 месяцев. Гарантийный срок исчисляется со дня ввода в эксплуатацию, но не позднее 18 месяцев со дня приобретения.

4.2 Порядок предъявления претензий по качеству в период гарантийного срока – в соответствии с действующим законодательством.

ПРИЛОЖЕНИЕ  
(обязательное)

ОАО "Завод Промбурвод" 220024, г. Минск, ул. Асаналиева, 29  
Р.счет 3012013183515 ЦБУ №535 г. Минска ОАО Белинвестбанк, код 153001739  
ОТК - тел.(+375 17)365-83-00; отдел сервиса – тел. .(+375 17)365-92-33;  
маркетинг - тел./факс(+375 17)398-83-43, тел./факс(+375 17)365-62-13;  
приемная - тел.(+375 17)365-60-11; тел.(+375 17)398-83-13 (круглосуточно);  
E-mail: [zavod\\_promburvod@mail.ru](mailto:zavod_promburvod@mail.ru)

## ГАРАНТИЙНЫЙ ТАЛОН

Труба водоподъемная

(наименование, тип и марка изделия)

(число, месяц, год выпуска)

(заводской номер изделия)

Изделие полностью соответствует конструкторской документации.

Гарантируется исправность изделия в эксплуатации в течение **12 месяцев**.

**Гарантийный срок исчисляется со дня ввода в эксплуатацию,  
но не позднее 6 месяцев со дня приобретения потребителем**

Начальник ОТК \_\_\_\_\_

(фамилия, имя, отчество)

(подпись)

М.П.

(дата получения изделия на складе изготовителя)

\_\_\_\_\_  
(должность, фамилия, имя, отчество)

(подпись)

М.П.

(дата продажи (поставки) изделия продавцом (поставщиком))

\_\_\_\_\_  
(должность, фамилия, имя, отчество)

(подпись)

М.П.

(дата продажи (поставки) изделия продавцом (поставщиком))

\_\_\_\_\_  
(должность, фамилия, имя, отчество)

(подпись)

М.П.

(дата ввода изделия в эксплуатацию)

\_\_\_\_\_  
(должность, фамилия, имя, отчество)

(подпись)

М.П.